

Gym-danse-juniors

Liste du matériel pour les commandes

Dans ce document, vous trouverez la liste du matériel disponible à la commande pour les cours et les concours.

Aucun achat n'est obligatoire, cependant les pointes rythmiques sont fortement recommandées.

Si vous avez des questions ou besoin de précisions, n'hésitez pas à prendre contact.



Gym-danse Marly



Monitrice responsable :

Aurélie Linder

+41 79 837 04 99

aurelie.linder@hotmail.com

Société de Gymnastique de Marly
Case postale 17
1723 Marly

gym-marly.ch

Le délai pour les commandes du premier semestre est fixé au 2 octobre 2025. Aucune autre commande ne sera effectuée par la section avant janvier 2026.

Le formulaire de commande est disponible sur le site internet de la société, sous l'onglet « Gym-danse », puis « Commande matériel ».

Vous pouvez également y accéder directement en scannant le QR ci-contre.



⚠ *La monitrice ne prend pas de commandes en privé : toutes les demandes doivent obligatoirement passer par le formulaire en ligne.*

1. POINTES RYTHMIQUES

Lors des cours et des concours, il est fortement recommandé de porter des pointes rythmiques.



POINTES CALZINOTTO PASTORELLI

Prix : 22 francs

Pointures : 33-35, 35-37, 37-39

Couleur : peau/crème

Pointes effet chaussettes en coton



POINTES SKIN CALZINOTTO PASTORELLI

Prix : 27 francs

Pointures : 33-35, 35-37, 37-39

Couleur : peau/crème

Pointes effet chaussettes en polyamide



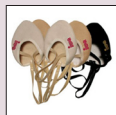
DEMI-CHAUSSETTES IWA

Prix : 22 francs

Pointures : 34-35, 36-37, 38-39

Couleur : crème

Pointes effet chaussettes en coton



POINTES IWA

Prix : 29 francs

Pointures : 31-33, 34-35, 36-37,
38-39, 40-42, 43-44

Couleurs : peau, crème ou noir
(de gauche à droite)



POINTES RITMIQUERA DVILLENA

Prix : 27 francs

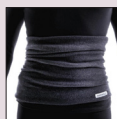
Pointures : 33 à 40

Couleur : peau

Il est également possible de vous procurer des pointes rythmiques en magasin de sport.

2. CEINTURES DE CHAUFFE

Utilisation pour les cours et les concours afin de garder les muscles chauds.



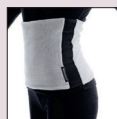
CEINTURE DE CHAUFFE PASTORELLI

Prix : 27 francs

Tailles : Taille unique
enfant ou adulte

Couleur : gris foncé

Matière jersey



CEINTURE DE CHAUFFE PASTORELLI

Prix : 27 francs

Tailles : Taille unique
enfant ou adulte

Couleur : gris foncé

Matière coton

3. TENUES

3.1. JUSTAUCORPS

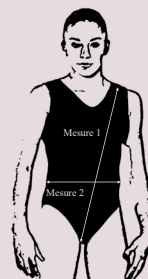
Utilisation pour les cours et les concours si la gymnaste souhaite avoir son propre justaucorps, sinon il sera prêté le jour des concours.

Il est recommandé de prendre une taille au-dessus, le justaucorps serre (possibilité de demander un essayage à la monitrice).



Tableau indicatif des
TAILLES DES JUSTAUCORPS

Taille	Mesure 1	Mesure 2
2/3 ans	de 41 à 49 cm	de 35 à 40 cm
4/5 ans	de 45 à 53 cm	de 37 à 42 cm
6 ans	de 48 à 56 cm	de 40 à 45cm
8 ans	de 50 à 58 cm	de 43 à 48 cm
10 ans	de 53 à 61 cm	de 46 à 51cm
12 ans	de 56 à 64 cm	de 50 à 55cm
14 ans	de 62 à 70 cm	de 55 à 60cm
T0	de 65 à 73 cm	de 60 à 65 cm
T1	de 68 à 76 cm	de 65 à 70cm
T2	de 71 à 79 cm	de 70 à 75 cm
T3	de 74 à 82 cm	plus de 75 cm



Prix : 110 francs (chouchou rouge offert)

Matières du justaucorps :

Rouge lycra poudré (brillant)

Blanc poudré

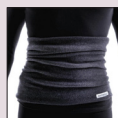
Doré lycra poudré (brillant)

Mesure 1 : prendre la mesure avec un mètre souple depuis le milieu de la couture de l'épaule jusqu'au milieu de la couture de l'entrejambe.

Mesure 2 : prendre le tour de taille complet (partie la plus fine).

3.2. COLLANTS SANS PIEDS

Utilisation pour les cours et les concours à mettre sous le justaucorps.

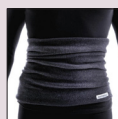


COLLANT SANS PIEDS INTERMEZZO

Prix : 22 francs

Tailles : voir tableau ●

Couleur : noisette



COLLANT SANS PIEDS INTERMEZZO

Prix : 27 francs

Tailles : voir tableau ●

Couleur : marron

Tailles	Hauteur	Poids
6 ans ●	90-112 cm	18-25 kg
8 ans ●●	107-124 cm	24-31 kg
10 ans ●●	119-136 cm	30-35 kg
12 ans ●●	130-148 cm	36-44 kg
S ●●	142-155 cm	43-51 kg
M ●●	150-160 cm	50-58 kg
L ●●	157-167 cm	57-66 kg
XL ●●	170-180 cm	65-74 kg
XXL ●	175-185 cm	73-81 kg

3.3. SHORTS ET CORSAIRE

Utilisation pour les cours et les concours à mettre au-dessus du justaucorps.

Lors des concours, seuls les collants sans pieds et les shorts sont autorisés durant les passages. Les corsaires sont à enlever avant de se présenter devant les juges.



SHORT VISU

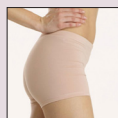
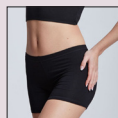
Prix : entre 25-27 francs

Tailles :

10 ans, 12 ans (25.-)
XS, S, M, L, XL (27.-)

Couleurs :

Blanc, noir, nude



CORSAIRE PIRATA DVILLENA

Prix : 32 francs

Tailles : 8 ans, 10 ans, 12 ans,
14 ans, 16 ans

Couleur : noir

3.4. TENUE DE SOCIÉTÉ

La tenue de société est utilisée pour les cours ainsi que pour les concours. Elle permet de distinguer les différentes sociétés de gymnastique lors des événements gymniques, tels que les concours.

Il est recommandé d'avoir au minimum la jaquette de société lors des concours. Celle-ci ne pourra toutefois pas être portée lors des passages devant les juges, mais elle sera autorisée pour le reste de la journée (voir modèle ci-dessous).



En scannant le QR juste ici
vous aurez accès au site
Dany Sport notre partenaire
pour les vêtements de société.



4. ENJINS À MAINS

Utilisation pour les cours, les concours ou pour un usage personnel.

La société met à disposition les engins à mains pour les entraînements et les concours, mais il est possible d'en acheter si votre enfant souhaite avoir son propre matériel.

Il est cependant important que les engins à mains soient adaptés à la gymnaste.

4.1. RUBAN

La baguette et le ruban sont vendus séparément.



**BAGUETTE
PASTORELLI**

Prix : 32 francs

Grandeur : 50 cm

Couleur : blanc



**RUBAN EN SATIN
PASTORELLI**

Prix : 29 francs

Longueur : 4 m

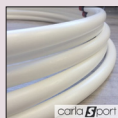
Couleurs : blanc, jaune, rouge, rose,
lilas, fuchsia, violet,
turquoise, bleu, vert et noir



4.2. CERCEAU

Comment choisir la bonne grandeur de cerceau ?

Mesurer la hauteur de hanches, soustraire 4 cm (diamètre du tube x 2), est égal à la taille à prendre. Exemple : $87\text{ cm} - 4\text{ cm} = 83\text{ cm}$



CERCEAU

Prix : entre 35-47 francs

Grandeur : voir tableau
(tailles mentionnées sans le diamètre du tube)

Couleur : blanc

Tailles	Prix
50, 55 et 60 cm	35 francs
65, 70, 75 et 81 cm	40 francs
83, 85, 87 et 89 cm	43 francs
91, 93 et 95 cm	47 francs

4.3. MASSUES

Vendues par paire.



MASSUES PASTORELLI

Prix : 30 francs

Longueur : 45 cm

Couleurs : blanc, jaune, orange, rose, lilas, bleu, et noir



4.4. BALLON

Un ballon pèse 320 grammes.



BALLON JUNIOR PASTORELLI

Prix : 37 francs

Diamètre : 16 cm

Couleurs : blanc, jaune, orange, rose, rouge, bleu, violet et noir



4.5. RANGEMENTS



HOUSSE BALLON PASTORELLI

Prix : 14 francs

Capacité : 1 ballon

Couleurs : noir, céleste et violet



ENROULEUR À RUBAN

Prix : 27 francs

Capacité : 1 ruban

Permet au ruban de ne pas faire de plis.



HOUSSE 5 ENGIN PASTORELLI

Prix : 49 francs

Capacité : 2 cerceaux, 1 corde,
1 ballon, 1 paire de massues,
2 rubans + baguettes

Couleurs : noir, lilas, royalblue
et skyblue

